

LEGENDA:

SYSTEM CCTV

- rejestrator systemu CCTV
- kamera kopułkowa - POE - 5 Mpx z oświetlaczem IR 30m
- kamera zewnętrzna POE - 5 Mpx z oświetlaczem IR 30m






SYSTEM SWIN

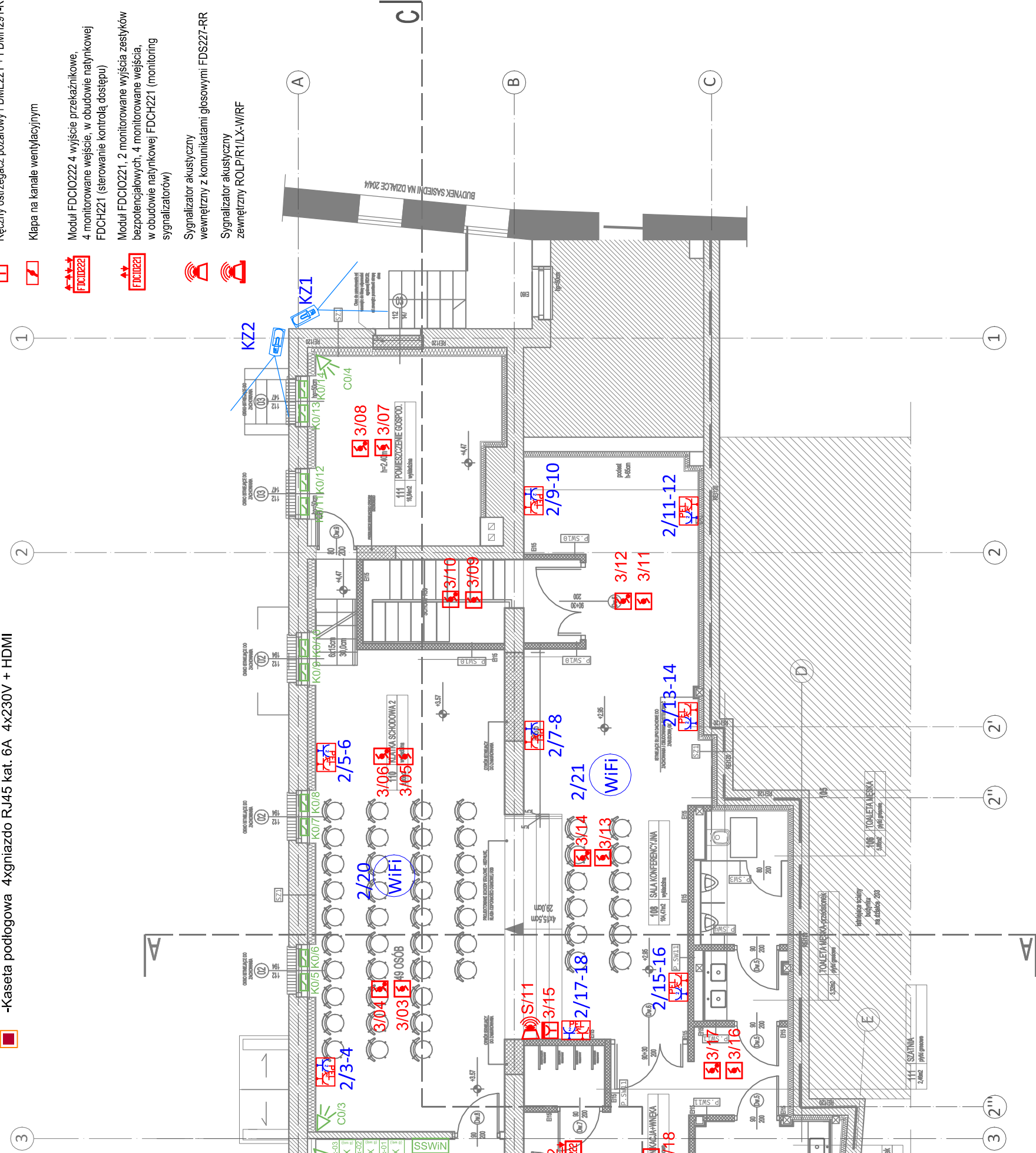
- centrala systemu sygnalizacji włamania i napadu
- sygnalizator optyczno - akustyczny
- manipulator
- czujka ruchu ścienny
- kontaktron



SYSTEM SYGNALIZACJI POŻAROWEJ - SSP

- GDP szafa IT 42U
- Kaseta podłogowa 4xgniazdo RJ45 kat. 6A + 4x230V
- Kaseta podłogowa 2xgniazdo RJ45 kat. 6A + 4x230V
- Kaseta podłogowa 4xgniazdo RJ45 kat. 6A 4x230V + HDMI

- | | |
|---|--|
|  | Centrala pożarowa FC724, do 4 pętli dozowych, panel obsługi z drukarką, akumulator 2x12V/12Ah. |
|  | Czujka optyczna dymu OP720 z gniazdem montażowym DB721 |
|  | Czujka optyczna dymu OP720 z gniazdem montażowym DB721 oraz wskaźnikiem zasilania FDI 91 |
|  | Ręczny ostrzegacz pożarowy FDME221 + FDMH29-R |
|  | Kłapa na kanale wentylacyjnym |



RZUT PIETRA

1:50

ZESTAWIENIE POWIECZONI			PARTER		POWIERZCHNIA
NR	NAMOWA	ROZSZCZKA	plano grono	plano grono	
102	INTERESCI				41,75-62
102	TULETA DANKA				7,40-82
103	TULETA DANKA (zamiesz.)				5,53-82
104	INCHERENKOPWACHY				4,68-82
105	TULETA MESA (zamiesz.)				3,32-82
106	TULETA MESA				5,64-82
107	LOKUMINAKA				19,70-82
107	SALA KOMBENCERNA				10,47-82
109	POMIESZCZENIE TECH.				19,20-82
110	KALTA SCHOOWA 2				9,80-82
111	POMIESZCZENIE GOSPOD.				24,30-82
112	POMIESZCZENIA UZNACZNA - PARTER				194,90-82

[illegible][illegible][illegible]